

GERANIUMS

Pucerons
Thrips

VU DANS LES
SERRES
Aleurodes
Sciarides

GERANIUMS

Pucerons

Les pucerons sont observés dans les cultures, soit sous forme isolé (adulte ailé ou non), soit sous forme de petites colonies. Les populations progressent et s'éparpillent sur les cultures ; le géranium zonal est épargné. La dispersion des pucerons est rapide ; les espèces présentes sous abris étant extrêmement polyphages. De plus, le taux de reproduction de ces insectes est spectaculaire. On les retrouve sur les plantes à massifs, sur les replants de légumes...



Puceron ailé isolé sur géranium lierre. (Photo Flhoreal)

Thrips

Les températures chaudes actuelles favorisent le développement des thrips qui s'installent fortement dans les cultures de géraniums, excepté pour les géraniums droits. Les larves étant de petites tailles il est important de se munir d'une loupe pour observer ses cultures et détecter à temps la présence de ce ravageur. Les panneaux chromatiques permettent également d'évaluer la pression, mais il est indispensable d'observer les plantes attentivement. Souvent, le thrips préfère les variétés de couleur violette type lilas. Ces dernières sont à vérifier en premier lors des contrôles. Ne pas oublier aussi que le thrips est le principal responsable de la transmission du virus TSWV (notamment *Frankliniella occidentalis*).

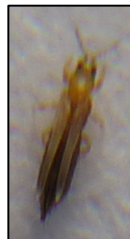


Photo gauche :
thrips adulte « récolté »
après frappage

Photo droite :
Larve de thrips observée
sur rameau de lierre simple

(Photo Flhoreal)



VU DANS LES SERRES...

Aleurodes

Des aleurodes sur lantana sont signalées dans une exploitation. Attention, le thrips est également observé sur cette culture.



Aleurodes sur lantana (Photo Flhoreal)

Sciarides

Compte-tenu des températures sous serre, les sciarides sont à surveiller sur l'ensemble des semis ainsi que sur les plantes fraîchement empotées. Elles causent les dégâts surtout en début de culture et leur population peut augmenter rapidement.

Bilan des cultures

Etat sanitaire correct

Couple [plante/ravageur]		Risque	
Géranium LS et LD	<i>Pucerons</i>		
	<i>Thrips</i>		
Plantes à massifs	<i>Pucerons</i>		

Légende

Aucun risque	
Risque moyen à surveiller	
Risque important	

Bulletin rédigé par FLHOREAL en collaboration avec Arexhor Grand Est, et édité sous la responsabilité de la Chambre d'Agriculture d'Alsace. Ce bulletin est produit à partir d'observations ponctuelles d'un réseau de parcelles suivies par ces partenaires : il donne une tendance de la situation sanitaire dans la région, mais celle-ci ne peut être transposée telle quelle à la parcelle. La Chambre Régionale d'Agriculture d'Alsace dégage donc toute responsabilité quant aux décisions prises par les agriculteurs pour la protection de leurs cultures.

Action pilotée par le ministère chargé de l'agriculture, avec l'appui financier de l'Office national de l'eau et des milieux aquatiques, par les crédits issus de la redevance pour pollutions diffuses attribués au financement du plan Ecophyto.