

# BULLETIN DE SANTÉ DU VÉGÉTAL BOURGOGNE

PRODUCTIONS HORTICOLES n° 2 du 16 mars 2012



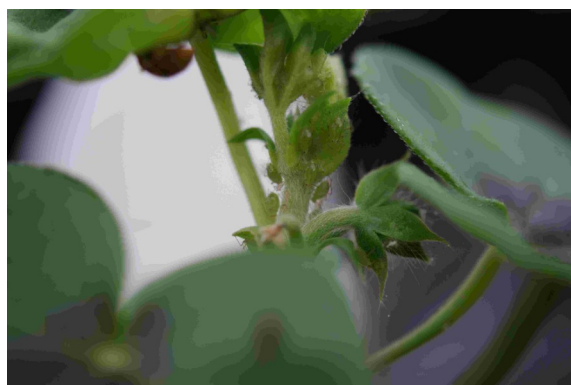
écophyto2018

Réduire et améliorer l'utilisation des phytos :  
moins, c'est mieux

## PELARGONIUM : les foyers de pucerons se généralisent



Photos AREXHOR G.E.  
*Aulacorthum solani* sur feuille de géranium



Photos AREXHOR G.E.  
Pucerons sur bouture de géranium lierre

Les températures douces de ces derniers jours ont non seulement été favorables à la croissance des géraniums mais également au développement des pucerons. Dans les cultures, on observe des feuilles de géranium crispées et déformées. Et à la face inférieure de celles-ci se trouvent des foyers de pucerons. *Aulacorthum solani* est reconnaissable grâce à ses deux tâches vert foncé à la base des cornicules.

Il est à craindre, avec le retour des beaux jours, un développement des populations. **Le risque est élevé et il faut être très vigilant.**

### PELARGONIUM Zonal : *Botrytis* à surveiller sur pied mère

Des attaques de botrytis sont signalées sur des pieds mères de géranium zonal.

Le botrytis est un champignon de faiblesse qui se développe sur les organes blessés par les prélèvements successifs de boutures. Puis il se propage sur les tissus tendres des jeunes feuilles.

Il ne faut pas hésiter à aérer les serres ou à brasser l'air et à éliminer les feuilles atteintes.



Photo : AREXHOR G.E. : *Botrytis*

### Larves de SCIARIDES : restez vigilant

Les mouches des terreaux étant très polyphages, tout substrat maintenu humide, riche en matière organique, placé à des températures douces et abritant un jeune plant est une cible potentielle des sciarides.

### BILAN SOUS SERRE : Niveau de risque

#### Risque élevé de dissémination des pucerons dans les cultures

Couple plante/ravageur		Niveau de risque
Ravageur	plante	
Sciaride	Boutures diverses	
Botrytis	Cyclamen	
Fusariose	Cyclamen	
Sciarides	Cyclamen	
Thrips	Cyclamen	
Pucerons	Cyclamen	
Acariens	Géranium	
Botrytis	Géranium pied mère	
Pucerons	Géranium	
Thrips	Géranium	

Légende	
Aucun risque	
Risque moyen à surveill	
Risque important	

Bulletin édité sous la responsabilité de la Chambre Régionale d'Agriculture de Bourgogne et rédigé par AREXHOR Grand-Est, avec la collaboration du SRAL et de la FREDON Bourgogne, à partir des observations réalisées par ADHP.

Ce bulletin est produit à partir d'observations ponctuelles. S'il donne une tendance de la situation sanitaire régionale, celle-ci ne peut pas être transposée telle quelle à la parcelle. La Chambre régionale d'Agriculture de Bourgogne dégage donc toute responsabilité quant aux décisions prises par les horticulteurs et pépiniéristes pour la protection de leurs cultures et les invite à prendre ces décisions sur la base d'observations qu'ils auront eux mêmes réalisées sur leurs parcelles et/ou en s'appuyant sur les préconisations issues de bulletins techniques.

Action pilotée par le Ministère chargé de l'Agriculture, avec l'appui financier de l'Office national de l'eau et des milieux aquatiques par les crédits issus de la redevance pour pollutions diffuses attribués au financement du plan Ecophyto 2018 »