

BULLETIN DE SANTÉ DU VÉGÉTAL BOURGOGNE

PRODUCTIONS HORTICOLES n° 11 du 24 septembre 2010



Chrysanthèmes : les populations de THRIPS à surveiller

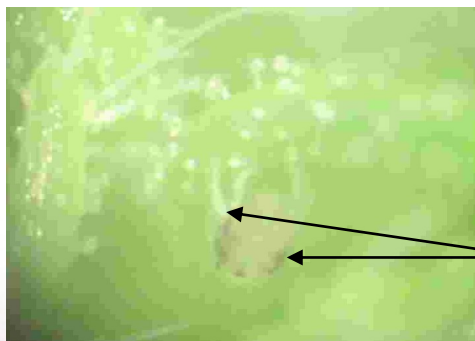
Pour les cultures sous serre, les populations de thrips restent à un niveau maîtrisé (moins de 10 thrips /panneau englué) cependant il ne faut pas relâcher la vigilance et porter une attention particulière aux variétés sensibles comme « Louisette ».

Chrysanthèmes : toujours des foyers de pucerons noirs



Les foyers de pucerons ont quasiment disparu sur les cultures menées en extérieur, alors qu'ils sont toujours présents et même avec insistance sur les cultures conduites sous serre.
Bien souvent il s'agit de pucerons noirs (voir photo ci-contre ADHP)

Chrysanthèmes : des attaques d'acariens



De sévères attaques d'acariens sont recensées sur cultures de chrysanthèmes là encore conduites sous serre. Le seuil de tolérance est dépassé.

Ils sont difficilement repérables sur la face inférieure des feuilles ou au niveau du bouton floral mais souvent trahis par les deux taches foncées de chaque côté du corps
Lorsque les toiles sont visibles la situation est souvent critique.

ADHP : acarien sur chrysanthème – photo prise sous loupe binoculaire

Cyclamens : attention au Botrytis



Les conditions fraîches de ces derniers jours sont favorables au développement du botrytis sur cyclamens.

Le couvert végétal commence à être dense et la pourriture grise apparaît au cœur de la plante sur les tiges puis se propage aux feuilles.

Le distançage des cultures maintenues sèches associé à une bonne aération de la serre permet de limiter les risques de botrytis.

Photo ADHP – Botrytis sur tige

Cyclamens : risque de fusariose



Les fortes amplitudes thermiques entre le jour et la nuit enregistrées sous des serres non chauffées peuvent favoriser l'apparition de la fusariose sur cyclamens déjà bien développés puisque les jeunes plants sont traités chez les multiplicateurs.

Photos AREXHOR G.E :
différents stades de fusariose

Poinsettias : toujours très peu d'Aleurodes

Les populations d'aleurodes comptabilisées restent à un seuil acceptable (moins de 5 adultes/panneau englué)

Pensées : les sciarides à surveiller

Souvent les dépérissements des plantes sont dus aux sciarides et non à des attaques cryptogamiques. Il faut être vigilant.

BILAN SOUS SERRE : Niveau de risque

Couple plante/ravageur		Niveau de risque
Ravageur	plante	
Acariens	chrysanthème sous serre	
Aleurodes	chrysanthème	
Pucerons noirs	chrysanthème sous serre	
Rouille	chrysanthème	
Thrips	chrysanthème	
Aleurodes	cyclamen	
Botrytis	cyclamen	
Pucerons	cyclamen	
Aleurodes	poinsettia	

Légende	
Aucun risque	
Risque moyen à surveiller	
Risque important	

Bulletin édité sous la responsabilité de la Chambre Régionale d'Agriculture de Bourgogne et rédigé par AREXHOR Grand-Est, avec la collaboration du SRAL et de la FREDON Bourgogne, à partir des observations réalisées par ADHP.

Ce bulletin est produit à partir d'observations ponctuelles. S'il donne une tendance de la situation sanitaire régionale, celle-ci ne peut pas être transposée telle quelle à la parcelle. La Chambre régionale d'Agriculture de Bourgogne dégage donc toute responsabilité quant aux décisions prises par les horticulteurs et pépiniéristes pour la protection de leurs cultures et les invite à prendre ces décisions sur la base d'observations qu'ils auront eux mêmes réalisées sur leurs parcelles et/ou en s'appuyant sur les préconisations issues de bulletins techniques.