

Horticulture-Pépinière - LORRAINE

BULLETIN N°10 – EDITION DU 09 JUIN 2011

Globalement les serres de plantes annuelles ne se sont pas encore vides et les cultures restantes deviennent la cible des pucerons et des thrips

THRIPS: les populations explosent

Jusqu'à présent, ils n'étaient que faiblement observés dans les cultures. Mais les déplacements des végétaux liés à leur commercialisation associés à une maturité des plantes qui avance et à des conditions estivales sous les serres ont facilité leur développement. Les populations de thrips ont littéralement explosé ces derniers jours, notamment dans les géraniums « Lierre rose et violet ».

En aucun cas ces populations ne doivent contaminer les jeunes de plants de chrysanthèmes qui vont être empotés très prochainement. Le seuil de tolérance est dépassé.

ALEURODES : leur présence reste stable

Leur présence est signifiée dans les cultures de replants de légumes. Le seuil de tolérance n'est pas encore dépassé. Cependant il faut rester vigilant.

PUCERONS: présents partout

La présence de pucerons se généralise dans les cultures restantes de plantes annuelles. Comme pour les thrips le seuil de tolérance est dépassé.

PEPINIERE : photos AREXHOR G.E.



Septoriose sur feuille de cornouiller



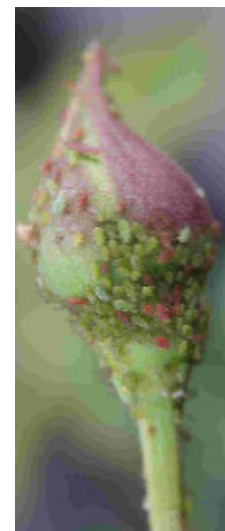
Rouille grillagée du poirier

Si la septoriose est sans conséquences réelles sur le développement des cornus, il faut impérativement éviter le développement de la rouille grillagée des Poiriers.

BULLETIN DE SANTE DU VEGETAL LORRAINE – HORTI-PEPI BULLETIN N°10– EDITION DU 09 JUN 2011

LA PEPINIERE :

Les foyers de pucerons progressent. Ils sont toujours identifiés sur rosiers mais également sur poirier et arbustes d'ornement (Photos Arexhor Grand Est : A droite pucerons sous le pédoncule floral d'un bouton de rose et dessous gauche pucerons sur pétiole de poirier et à droite sous une feuille de poirier)).



Le seuil de tolérance est dépassé. Mais les coccinelles ne sont pas très loin



Coccinelle stade nymphe



Photos AREXOR G.E

Ce bulletin est disponible sur le site internet de la CRAL dans la rubrique « Agronomie et Développement durable » : www.cra-lorraine.fr et le site de la DRAAF Lorraine

Bulletin rédigé par Arexhor Grand Est et édité sous la responsabilité de la Chambre d'Agriculture de Lorraine, avec la participation de producteurs, de la Fredon Lorraine et le Sral Lorraine (DRAAF).

Ce bulletin est produit à partir d'observations ponctuelles d'un réseau de parcelles suivies par ces partenaires : il donne une tendance de la situation sanitaire dans la région, mais celle-ci ne peut être transposée telle quelle à la parcelle. La Chambre Régionale d'Agriculture de Lorraine dégage donc toute responsabilité quant aux décisions prises par les agriculteurs pour la protection de leurs cultures.

Pour tous renseignements, contacter :

Marie-Anne JOUSSEMET – Animatrice Filière Horticulture-Pépinières – AREXHOR Grand Est – 03.29.65.18.55

Nathael LECLECH – Animatrice Inter-Filières – Chambre Régionale d'Agriculture de Lorraine - 03.83.96.80.64