

Horticulture-Pépinière - LORRAINE

BULLETIN N°17 – EDITION DU 30 OCTOBRE 2014



CHRYSANTHEMES : des acariens une semaine avant la Toussaint

Les tétranyques tisserands ont fait leur apparition quelques jours avant la commercialisation des chrysanthèmes grosses fleurs.

En cas de forte attaque, la présence des toiles rend la plante invendable.

(Photo AREXHOR G.E. : mise en évidence de la toile qui entoure la fleur par pulvérisation d'eau).



Photo AREXHOR G.E aleurodes sur
feuille d'aubergine placée dans une
culture de poinsettia

Poinsettia : globalement des cultures propres sans aleurodes

L'introduction de quelques pieds d'aubergine dans les cultures permet d'attirer les aleurodes sur ces plantes pièges que sont les aubergines et de laisser les poinsettias indemnes.



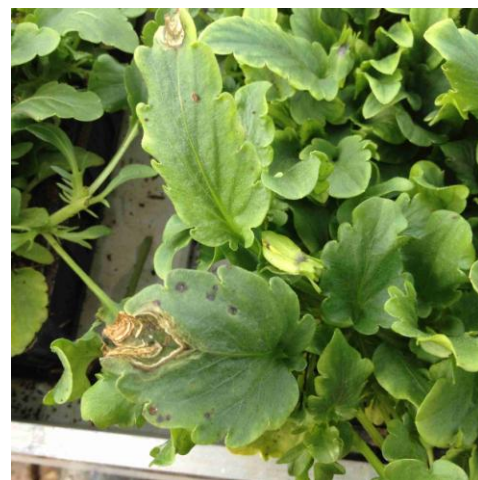
BULLETIN DE SANTE DU VEGETAL LORRAINE – HORTI-PEPI

BULLETIN N°17– EDITION DU 30 OCTOBRE 2014

PENSEES : de nombreuses attaques cryptogamiques

Maladie des taches foliaires sur pensées : cercosporiose et anthracnose (photo ci-contre ADHP)

Les conditions climatiques douces enregistrées ces derniers jours sous les tunnels n'ont pas été favorables au développement des pensées. Elles ont tendance à monter. Fragilisées, elles sont la proie de diverses maladies foliaires. Toutes sont liées aux conditions trop chaudes et humides. Il est impératif de bien aérer les abris et de réduire au maximum les arrosages.



Pythium et phytophthora sur pensées

(Photo AREXHORG.E.)

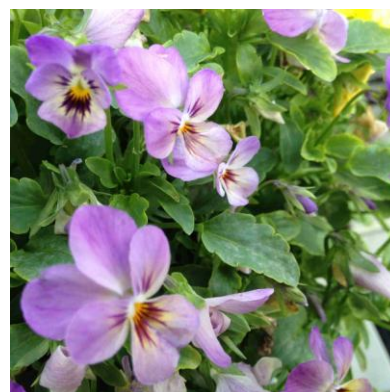
Les plantes deviennent violettes et finissent par pourrir à la hauteur du collet.

Les cultures sur nappes posées au sol sont plus attaquées que celles isolées du sol.

Le maintien de l'humidité par le sol crée des conditions favorables au développement de ces champignons.

Pensées : A SURVEILLER l'installation d'oïdium (photo ci-contre ADHP)

Avec les écarts de température importants entre la nuit et le jour et un taux d'humidité de 70 à 80%, l'oïdium a fait son apparition sur la face supérieure des feuilles de viola.



Bulletin rédigé par Arexhor Grand Est et édité sous la responsabilité de la Chambre d'Agriculture de Lorraine, avec la participation de producteurs, de la Fredon Lorraine et le Sral Lorraine (DRAAF).

Ce bulletin est produit à partir d'observations ponctuelles d'un réseau de parcelles suivies par ces partenaires : il donne une tendance de la situation sanitaire dans la région, mais celle-ci ne peut être transposée telle quelle à la parcelle. La Chambre Régionale d'Agriculture de Lorraine dégage donc toute responsabilité quant aux décisions prises par les agriculteurs pour la protection de leurs cultures.

Pour tous renseignements, contacter :

Marie-Anne JOUSSEMET – Animatrice Filière Horticulture-Pépinières – AREXHOR Grand Est – 03.29.65.18.55

François-Xavier SCHOTT – Animateur Inter-Filières – Chambre Régionale d'Agriculture de Lorraine - 03.83.96.85.02