

Après quelques transformations, nous avons le plaisir de vous présenter le nouveau visage du Flash Info Vert. Mais d'ailleurs, pourquoi ce bulletin ?

Il est directement lié à la visite d'enquête à laquelle vous avez participé. En identifiant les ravageurs qui posent le plus de problèmes, nous pouvons vous apporter des solutions. Ce bulletin est ainsi rédigé pour répondre au bon moment aux questions de chacun. L'objectif est de réduire, à notre échelle, l'impact de nos cultures sur la qualité de l'eau. Pour cela, il s'agit de moins recourir aux produits phytosanitaires en raisonnant leur application et en utilisant d'autres moyens, plus respectueux de l'environnement. Ce bulletin n'est cependant pas à sens unique et votre avis est le bienvenu !

De plus, chaque trimestre, vous recevrez un numéro plus important pour faire le point sur les homologations de produits de biocontrôle et les retraits de produits phytosanitaires.



## Zoom sur... La Sciaride

En ces temps de rempotage, le premier ravageur à se manifester dans les cultures est la sciaride. Facilement piégée sur panneaux jaunes englués, elle possède une nervure en Y ou en cloche caractéristique sur chaque aile (voir entouré).

La Sciaride se développe idéalement à des températures chaudes, lorsque le substrat est humide et riche en matière organique (y compris la fertilisation). Dans ces conditions optimales, la durée de son cycle de développement est de 3 semaines.

Cette mouche noire des terreaux, très polyphage, est nuisible au stade larve. En effet, elle mange les racines conduisant à la mort des jeunes plants. Ces morsures constituent aussi la porte d'entrée idéale pour les pourritures fongiques (*Pythium*) et bactériennes (*Erwinia*).

**Détection** : Disposez des panneaux jaunes englués entre vos plants (à 30 cm maximum au-dessus de vos cultures).

*Ce bulletin a été rédigé par AREXHOR Grand Est grâce au soutien financier de l'Agence de l'eau Rhin-Meuse.*

AREXHOR Grand Est 28 Rue du Chêne, 88700 ROVILLE AUX CHENES.  
 Station : 03-29-65-18-55. Portable Emeline NOTTE : 06-23-04-03-85.



Figure 1: Photo d'une larve (5-12mm) et d'un adulte de sciaride (1-5mm)  
 (Sources : [www.nuetzlinge.ch](http://www.nuetzlinge.ch) et AREXHOR GE)

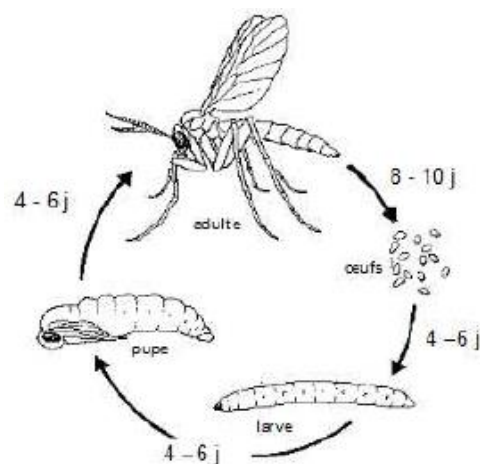


Figure 2: Cycle de vie de la Sciaride à 20-24°C  
 (Source: Agrireseau)

**Lutte** : Lors de faibles infestations, la multiplicité des panneaux jaunes englués (ci-dessous) peut agir comme moyen de piégeage à part entière pour les adultes.



Figure 3: Longue bande engluée jaune pour piégeage des sciarides (Source: Agrireseau)

Une stratégie de lutte en biocontrôle a donné de bons résultats en essais : le recours aux nématodes. Ces derniers parasitent les larves de sciarides et s'appliquent en préventif 8-10 jours après l'empotage. *Steinernema feltiae*



Ne pas confondre avec *Scatella stagnalis* (voir photo), mouche de rivage qui dépose ses excréments sur feuilles et fleurs. Son régime alimentaire se compose principalement de matière organique en décomposition.



Figure 4 : Adulte de *Scatella* sur feuille de campanule (Source: CA83)

## Vu en pépinières



Figure 5: Crachat de Lune ou Nostoc (Source: jardinscope.canalblog)

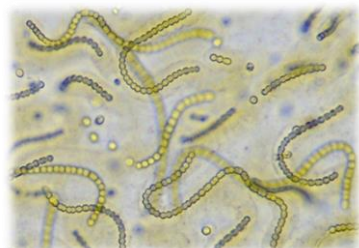


Figure 6: Nostoc au microscope (Source : lenaturaliste.net)

Vous la connaissez peut-être, c'est une cyanobactérie qui connaît plusieurs appellations : Crachat de Lune ou Nostoc.

Sa texture gélatineuse lui donne un aspect d'algue marron-verte mais il s'agit bien d'une bactérie (photo 6). Le Nostoc se développe idéalement sur sol compacté en conditions humides. Toutefois, il survit très bien en période de sécheresse. Il se dessèche alors et passe presque inaperçu avant de se réhydrater dès la première goutte d'eau.

Excellent fixateur d'azote atmosphérique, il peut s'avérer toxique pour les Hommes et les animaux.

Le seul moyen de lutte relative connu à ce jour est le travail du sol. L'enfouissement permettrait même peut-être de le transformer en engrais !

Ce bulletin a été rédigé par AREXHOR Grand Est grâce au soutien financier de l'Agence de l'eau Rhin-Meuse.

AREXHOR Grand Est 28 Rue du Chêne, 88700 ROVILLE AUX CHENES.  
Station : 03-29-65-18-55. Portable Emeline NOTTE : 06-23-04-03-85.



## Du côté de la station

Les rempotages des essais sont en cours.

A noter que les compte-rendu des divers essais menés à la station en 2013 sont en fin de rédaction. Par ailleurs, ceux de l'année 2012 sont toujours disponibles sous forme de CD-Rom sur simple demande pour les adhérents.

---

### Stages

Document Unique : Date à fixer selon le plus grand nombre.

Le Document Unique est OBLIGATOIRE dans les entreprises et fait l'objet d'un contrôle lors du passage de l'Inspection du Travail. Cette journée (ou demi-journée) a donc pour objectif de vous aider à comprendre ce dont il s'agit et de rédiger le vôtre. Un(e) conseiller(e) prévention de la MSA interviendra et pourra aussi répondre à toute autre question qui vous concerne.

Si vous êtes intéressés, merci de remplir le formulaire joint au présent mail et de nous le renvoyer **TRES RAPIDEMENT !!!** (Pour organisation)

### Agenda 2014

- ✓ **Formation Fleurs Comestibles :**  
24 et 25 juin
- ✓ **Journées Techniques :** 26 juin
- ✓ **Stage Document Unique**  
Date à fixer voir PJ



*Ce bulletin a été rédigé par AREXHOR Grand Est grâce au soutien financier de l'Agence de l'eau Rhin-Meuse.*

*AREXHOR Grand Est 28 Rue du Chêne, 88700 ROVILLE AUX CHENES.  
Station : 03-29-65-18-55. Portable Emeline NOTTE : 06-23-04-03-85.*