

Pépinière

Intérêt des extraits de plantes fermentés

Le plan Ecophyto 2018 intègre la diminution de l'utilisation des produits phytosanitaires. De nouveaux intrants doivent donc voir le jour. L'une des pistes de recherche consiste à évaluer l'intérêt des extraits de plantes fermentés actuellement homologués en tant qu'engrais foliaires. Il s'agit donc non seulement de comparer l'effet de ces produits sur le développement des plantes mais aussi leur possible bénéfice en protection des cultures. Parmi les plus connus se trouve évidemment le purin d'ortie. Toutefois, d'autres plantes ou mélange ont aussi du potentiel.

Présentation des méthodes alternatives mises en place

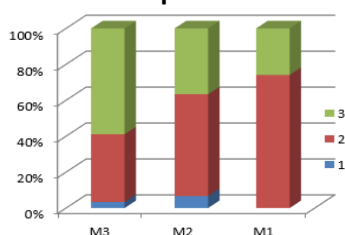
Au cours de deux années d'essai, on retrouve :

- Une modalité Témoin (M1) sans traitements
- Une modalité Purins de plantes (M2) repotée avec 5g/L de fine d'ortie et soumise à des pulvérisations de purins d'ortie (5%), prêle (5%), fougère (5%), consoude (5%) et lait d'argile (1%) (J3C Agri).
- Une modalité Vitana (M3): avec trempage au repotage dans du Vitanal (1mL/L) puis pulvérisation de Vitana (0.2mL/L) (SOJALL).



Matériel végétal utilisé : *Rosa*, *Cornus*, *Ribes*, *Taxus*, *Hibiscus*, *Amelanchier* et *Buxus* en 2012. En 2013, il s'agit de *Prunus*, *Cornus*, *Ribes*, *Hibiscus* et *Amelanchier*. Chaque produit revendique des effets sur la nutrition, la croissance, la qualité et la protection phytosanitaire de la plante. Mais qu'en est-il vraiment ?

Retours d'expérimentations



La résistance aux stress biotiques ou abiotiques n'a pas été mise en évidence. Même si la croissance des plantes grâce aux produits naturels n'a pas été constatée de façon significative, les produits VITANA et VITANAL (M2) ont permis d'obtenir des plantes de qualité commerciale supérieure (sauf pour *Taxus*) au témoin (M1) (figure 1).

Figure 1: Notes commerciales des Hibiscus avec 3 la meilleure note, essai 2012, AGE

Ce qu'il faut retenir pour un transfert réussi

L'utilisation de plantes fermentées, produits plus naturels, nécessitent de nombreuses interventions et ne semblent pas encore avoir d'impact sur la résistance fongique ou aux ravageurs. Néanmoins, s'inscrivant dans une démarche plus durable, ces produits permettent l'obtention de plantes de qualité commerciale supérieure et homogène. Ils peuvent aussi avoir un effet positif sur la taille des plantes (tendance sur la figure 2).

Ces produits nécessitent des passages répétés (tous les quinze jours) et augmentent la consommation d'eau.

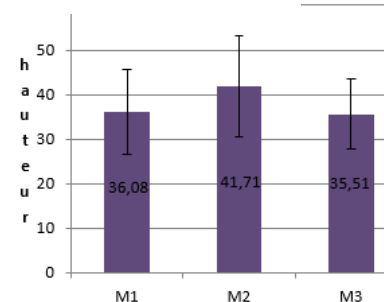


Figure 2: Croissance des Buxus en septembre, essai 2012, AGE

Pour plus d'informations, contacter AREXHOR Grand Est : 28 Rue du Chêne 88700 ROVILLE AUX CHENES
03-29-65-18-55, arexhor@astredhor.fr

Partenaires :

