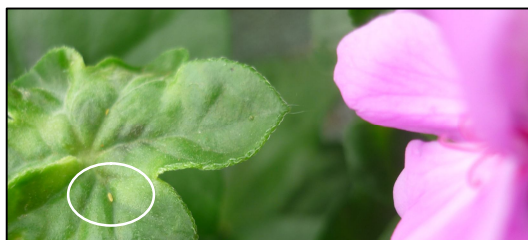


GERANIUM

Thrips

Les situations sont très hétérogènes selon les entreprises. Certaines exploitations présentent déjà des pressions conséquentes. A noter la sensibilité variétale et la préférence de cet insecte pour les teintes roses et lilas.



On observe souvent les premiers thrips sur les géraniums aux couleurs roses. (Photo Flhoreal)

Les cultures sont à surveiller car la situation va dépendre de l'évolution des conditions météorologiques. En effet, avec la chaleur et l'ensoleillement les plantes vont fleurir. Or ces deux paramètres (températures et présence de pollen) favorisent considérablement le développement des thrips. Quand les conditions sont optimales

(pour des températures comprises entre 25 et 30°C) la quantité d'œufs pondus augmente très rapidement. Les populations peuvent doubler en quelques jours.



Larves de thrips observés sur géraniums (Photos Flhoreal)

Ce sont les larves de thrips, qui en se nourrissant sur des plantes infectées, contractent le virus TSWV. Une fois adulte, le thrips devient un vecteur redoutable du virus.



Larve et adulte observés en culture (Photo Flhoreal)

Pucerons

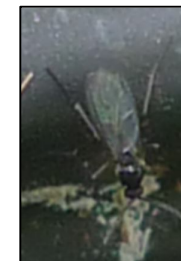
Les foyers de pucerons sont présents un

peu partout dans les exploitations. Plusieurs types de pucerons colonisent les productions telles que géraniums, ipomées, plantes à massifs.

TOUTES CULTURES

Mouches des terreaux

Les mouches des terreaux ou sciarides sont présentes dans de nombreuses exploitations et sur de multiples cultures. Si elles ne sont pas problématiques pour les plantes saines, leurs larves attaquant les racines, peuvent être particulièrement nuisibles aux jeunes plants et boutures.



Photos de sciarides (Photos Flhoreal)

GERANIUM

Thrips
Pucerons

TOUTES CULTURES

Mouches des terreaux

Bilan des cultures

Etat sanitaire correct

Couple [plante/ravageur]		Risque
Géranium	<i>Thrips</i>	■
Géranium	<i>Pucerons</i>	■
Plantes diverses	<i>Aleurodes</i>	■
Plantes diverses	<i>Sciarides</i>	■

Légende

Aucun risque	■
Risque moyen à surveiller	■
Risque important	■

Bulletin rédigé par FLHOREAL en collaboration avec Arexhor Grand Est, et édité sous la responsabilité de la Chambre d'Agriculture d'Alsace. Ce bulletin est produit à partir d'observations ponctuelles d'un réseau de parcelles suivies par ces partenaires : il donne une tendance de la situation sanitaire dans la région, mais celle-ci ne peut être transposée telle quelle à la parcelle. La Chambre Régionale d'Agriculture d'Alsace dégage donc toute responsabilité quant aux décisions prises par les agriculteurs pour la protection de leurs cultures.

Action pilotée par le ministère chargé de l'agriculture, avec l'appui financier de l'Office national de l'eau et des milieux aquatiques, par les crédits issus de la redevance pour pollutions diffuses attribués au financement du plan Ecophyto 2018.