

APRES LA TOUSSAINT...

**Un nettoyage
s'impose !**

POINSETTIA

Aleurodes

PRIMEVERES

Chenilles

Botrytis

PENSEES

Champignons
divers

CYCLAMEN

Botrytis

GERANIUM

APRES LA TOUSSAINT...

Un nettoyage s'impose !

Il est indispensable de jeter les plantes invendues et de procéder à un grand nettoyage. Après avoir balayé et enlevé les différents déchets, il est nécessaire de désinfecter les tablettes de culture ou les toiles hors sol afin d'éviter toute contamination (thrips ou virus) au moment de l'introduction des boutures de géranium et autres jeunes plants de plantes à massif.

POINSETTIA

Aleurodes

Dans la plupart des entreprises, les niveaux d'infestation en aleurodes sont bas, voire très bas. La plupart du temps, les individus signalés sont dénombrés sur plaques engluées. Sur plantes, peu d'adultes sont relevés lors des passages pour le distançage.

PRIMEVERES

Chenilles

Les chenilles sont encore bien présentes dans les exploitations et notamment sur primevères. Les températures douces des derniers jours leur sont favorables.



Dégâts de chenilles défoliatrices sur primevères.
(Photo Flhoreal)

Les infestations sont tantôt localisées, tantôt en foyers étendus.

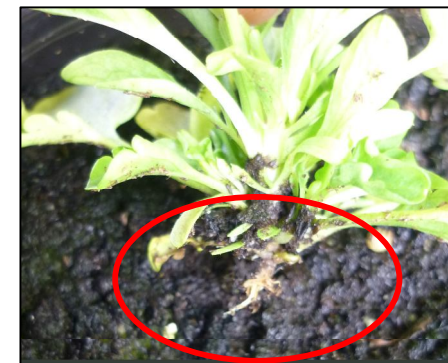
Botrytis

De nombreux cas de botrytis sont mentionnés par les entreprises sur primevères.

PENSEES

Champignons divers

Les conditions climatiques actuelles sont favorables au développement de champignons. Un cas d'oidium est signalé sur pensées, tandis que quelques cas de Thielaviopsis font encore périr des plantes.



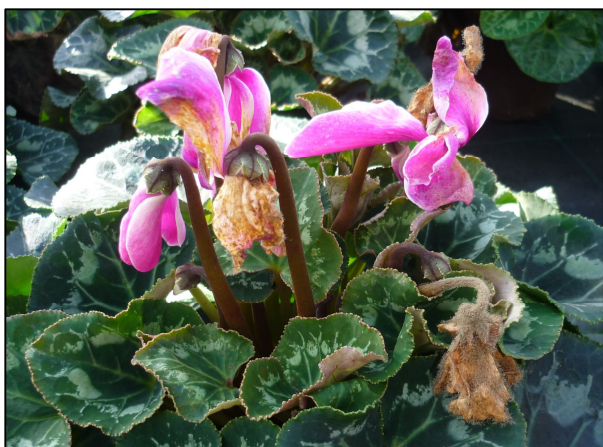
Le Thielaviopsis détruit le système racinaire (Photo Flhoreal)

CYCLAMEN

Botrytis

Des cas de botrytis sont toujours rencontrés sur cyclamen. Les conditions de cultures (basses températures) et la densité des feuillages créent des conditions favorables à l'installation du champignon, qui provoque la pourriture des feuilles et des fleurs.

Il est primordial de contrôler l'humidité dans les serres en ventilant pour assécher les cultures, notamment au niveau du feuillage.



Botrytis sur culture de cyclamen (Photo Flhoreal)

GÉRANIUM

Pour ceux qui ont des géraniums, rien n'est à signaler pour le moment.

Bilan des cultures *Etat sanitaire correct*

Couple [plante/ravageur]		Risque
Poinsettia	Aleurodes	■
Primevère	Chenilles	■ ■
	Botrytis	■ ■
Pensée	Champignons	■ ■ ■ ■
Cyclamen	Botrytis	■ ■ ■ ■
Géranium	Thrips	■ ■ ■ ■

Légende

Aucun risque	■
Risque moyen à surveiller	■ ■
Risque important	■ ■ ■

Bulletin rédigé par FLHOREAL en collaboration avec Arexhor Grand Est, et édité sous la responsabilité de la Chambre d'Agriculture d'Alsace. Ce bulletin est produit à partir d'observations ponctuelles d'un réseau de parcelles suivies par ces partenaires : il donne une tendance de la situation sanitaire dans la région, mais celle-ci ne peut être transposée telle quelle à la parcelle. La Chambre Régionale d'Agriculture d'Alsace dégage donc toute responsabilité quant aux décisions prises par les agriculteurs pour la protection de leurs cultures.

Action pilotée par le ministère chargé de l'agriculture, avec l'appui financier de l'Office national de l'eau et des milieux aquatiques, par les crédits issus de la redevance pour pollutions diffuses attribués au financement du plan Ecophyto.