

Horticulture-Pépinière - LORRAINE

BULLETIN N°15 – EDITION DU 29 SEPTEMBRE 2011

A moins d'un mois du démarrage de la période de vente des Chrysanthèmes, les cultures sont globalement très saines.

THRIPS sur chrysanthèmes : des populations toujours peu importantes

Les thrips sont certes toujours présents dans les cultures de chrysanthèmes mais à des niveaux très bas. Le nombre d'adultes piégés sur panneaux englués ne dépasse pas 10 à 15 individus.

La coloration des boutons floraux a commencé et certaines variétés précoces sont mêmes déjà fleuries et aucune manifestation de dégâts dus aux thrips (décolorations des pétales ou déformations suite aux piqûres) n'est visible sur les cultures.

PUCERONS sur Chrysanthèmes : une présence très rare

La période de l'ébourgeonnage des grosses fleurs permet une observation rapprochée des cultures. La présence des pucerons n'est que rarement signalée. Quand ils sont identifiés, il s'agit de très petites colonies rassemblées sur quelques branches.

Les premiers ACARIENS ont fait leur apparition sur Chrysanthèmes

Les premiers acariens ont été signalés sur une culture de chrysanthème à grosses fleurs. Ces acariens peuvent être à l'origine de gros dégâts. A surveiller

Photos AREXHOR G.E. : aleurodes face inférieure d'une feuille de poinsettia



Sur poinsettia toujours quelques petits foyers d'ALEURODES sans que le seuil de tolérance ne soit dépassé

Un grand absent sur chrysanthème : La ROUILLE
Aucun cas de rouille n'a été identifié.

BULLETIN DE SANTE DU VEGETAL LORRAINE – HORTI-PEPI

BULLETIN N°15– EDITION DU 29 SEPTEMBRE 2011

Photos : AREXHOR G.E. attaque d'oïdium sur une culture de pensée

OIDIUM sur pensées : A surveiller

Actuellement un seul cas d'oïdium sur pensées a été observé. Mais les conditions climatiques de ces derniers jours sont favorables à son installation.

Les températures optimales de développement du champignon se situent entre 23°C et 26°C. De même une faible humidité relative favorise la maladie.



LA PEPINIERE : SEPTORIOSE sur Cornus

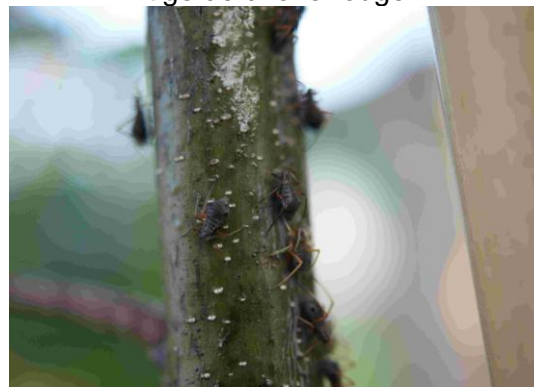
Sur les feuilles de Cornus sont apparues des tâches arrondies brunâtres bordées d'une marge pourpre. Il s'agit d'une attaque due à la septoriose (*Septoria cornicola*). Elle se manifeste de préférence lorsque les plantes ont subi des stress hydriques

Ce champignon n'a pas d'incidence réelle sur le développement des cornouillers.



Photos AREXHOR G.E

Colonie de pucerons avec ses fourmis sur tige de chêne rouge



Vu sur chêne rouge en conteneur : des colonies de puceron

Ce bulletin est disponible sur le site internet de la CRAL www.cra-lorraine.fr et le site de la DRAAF Lorraine www.draaf.lorraine.agriculture.gouv.fr

Action pilotée par le ministère en charge de l'agriculture, avec l'appui financier de l'Office national de l'eau et des milieux aquatiques, par les crédits issus de la redevance pour pollutions diffuses attribués au financement du plan Ecophyto 2018

Bulletin rédigé par Arexhor Grand Est et édité sous la responsabilité de la Chambre d'Agriculture de Lorraine, avec la participation de producteurs, de la Fredon Lorraine et le Sral Lorraine (DRAAF).

Ce bulletin est produit à partir d'observations ponctuelles d'un réseau de parcelles suivies par ces partenaires : il donne une tendance de la situation sanitaire dans la région, mais celle-ci ne peut être transposée telle quelle à la parcelle. La Chambre Régionale d'Agriculture de Lorraine dégage donc toute responsabilité quant aux décisions prises par les agriculteurs pour la protection de leurs cultures.

Pour tous renseignements, contacter :

Marie-Anne JOUSSEMET – Animatrice Filière Horticulture-Pépinières – AREXHOR Grand Est – 03.29.65.18.55

Nathael LECLECH – Animateur Inter-Filières – Chambre Régionale d'Agriculture de Lorraine - 03.83.96.80.64